

BP**BOMBA DOSIFICADORA DE PISTÓN****PRESTACIONES:**

Altura manométrica hasta 170 m.c.a

Caudal máximo hasta 304 l/h

LÍMITES DE UTILIZACIÓN:

Aspiración máxima hasta 6 m.c.a

Temperatura máxima del líquido 90°C

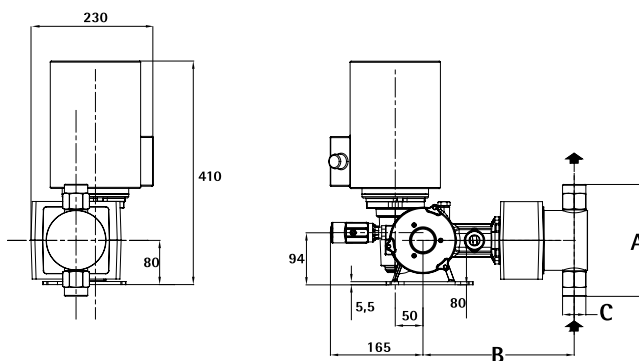
Temperatura ambiente 5°C y 45°C

CARACTERÍSTICAS DE EMPLEO:

La serie BP es una bomba de pistón idónea para la dosificación de abonos líquidos y reguladores de PH ácidos

CARACTERÍSTICAS DE CONSTRUCCIÓN:CUERPO: **AISI316L**.PISTÓN: **AISI316L**.JUNTAS: **Viton**.VÁLVULA: **AISI316L**.ASIENTOS DE VÁLVULAS: **AISI316L**.CARTER: **Baño de aceite**.REGULACIÓN DE CAUDAL: **10% a 100%**.GRADO DE PROTECCIÓN: **IP55**

MODELO TRIFÁSICO	CAUDAL l/h	PRESIÓN MÁXIMA	kW 400 V	DIÁMETRO PISTÓN	CONEXIÓN ASP / IMP	PESO Kg
BP110T	110	17	0,25	38	3/8"	13
BP170T	170	10	0,25	48	1/2"	13
BP220T	220	8	0,25	54	1/2"	15
BP304T	304	6	0,25	64	3/4"	16



MODELO TRIFÁSICO	PISTONES	A	B	C
BP110T	38 mm	160	227	3/8 g.f
BP170T	48 mm	160	227	1/2 g.f
BP220T	54 mm	173	229	1/2 g.f
BP304T	74 mm	202	238	3/4 g.f